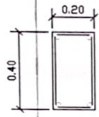




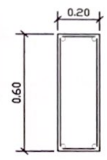
4 -DB ศก. 12 มม.
 1-RB ศก. 6 มม. @ 0.15 ม.

ขยาย C1



2 -DB ศก. 12 มม.
 1-RB ศก. 6 มม. @ 0.15 ม.
 2 -DB ศก. 12 มม.

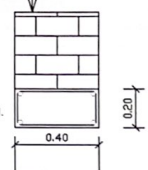
ขยาย GB1



2 -DB ศก. 12 มม.
 1-RB ศก. 6 มม. @ 0.15 ม.
 2 -DB ศก. 12 มม.

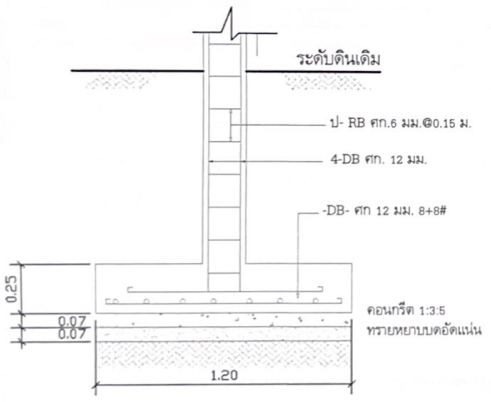
ขยาย GB2

งานก่ออิฐฉาบผิวเสริมแน่น

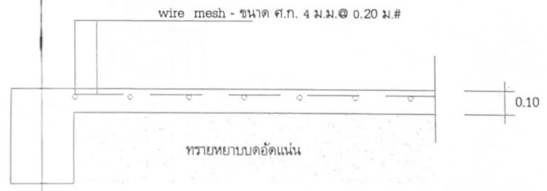


2 -DB ศก. 12 มม.
 1-RB ศก. 6 มม. @ 0.15 ม.
 2 -DB ศก. 12 มม.

ขยายคลองราก



ขยาย F1,C1



ขยาย GS

สำนักงานโยธาธิการและผังเมืองจังหวัดสุราษฎร์ธานี

โครงการ

ต่อเติมอาคารสำนักงาน อบต.ท่าช้าง หมู่ที่ ๓ บ้านคชธาร ตำบลท่าช้าง อำเภอท่าช้าง จังหวัดสุราษฎร์ธานี

เขียน

[Signature]

ว่าที่ ร.ต.ธงชัย อิ่มไม่ไทย
 ผู้อำนวยการกองช่าง

เห็นชอบ

[Signature]

นายวิฑูรย์ ชาดะกุล
 ปลัด อบต.ท่าช้าง

อนุมัติ

[Signature]

นายสุโข แก้วบัวทอง
 นายก อบต.ท่าช้าง

มาตราส่วน 1:100

วัน/เดือน/ปี